

LEGENDA MISTNOSTI							
CISLO MISTNOSTI	UCEL MISTNOSTI	PLOCHA m2	PODLAHA	UPRAVY POVRCHU	POZNAMKA	VNEJSI VLVY DLE ČSN 332000-5-51ed.3	OSVETLENOST DLE ČSN EN 12464-1
101	ZADVERI	3,0	KERAMICKA DLAZBA	A1	OMITKA VPC, MALBA	SDK sv.2,8m	1) AB5 100
102	CHODBA	13,5	KERAMICKA DLAZBA	A1	OMITKA VPC, MALBA	SDK sv.2,8m	1) AB5 100
103	WC MUZI	8,2	KERAMICKA DLAZBA	A2	KER. OBKLAD v.2100	SDK sv.2,6m	1) AB5 200
104	WC ZENY	9,2	KERAMICKA DLAZBA	A2	KER. OBKLAD v.2100	SDK sv.2,6m	1) AB5 200
105	SCHODISTE	9,8	KERAMICKA DLAZBA	A3	OMITKA VPC, MALBA		1) AB5 100
106	UKLID	5,8	KERAMICKA DLAZBA	A2	KER. OBKLAD v.2100		1) AB5 100
107	MISTNOST PRO ODB. PRIPRAVU	81,0	KERAMICKA DLAZBA	A1	OMITKA VPC, MALBA	SDK sv.3,0m (2,8m)	1) AB5 500
108	CAJOVÁ KUCHYNE	8,6	KERAMICKA DLAZBA	A1	OMITKA VPC, MALBA	SDK sv.2,8m	1) AB5 200
109	GARAZ 2	21,6	KERAMICKA DLAZBA	A4	OMITKA VPC, MALBA		1) AB5 200
110	CHODBA	8,9	KERAMICKA DLAZBA	A1	OMITKA VPC, MALBA	SDK sv.2,8m	1) AB5 100
111	TECHNICKA ZAZEMI 1	4,9	KERAMICKA DLAZBA	A1	OMITKA VPC, MALBA		1) AB5 100
112	DILNA	6,1	KERAMICKA DLAZBA	A5	OMITKA VPC, MALBA	SDK sv.2,6m	1) AB5 300
113	CISTA SATNA	16,1	VINYL	B1	OMITKA VPC, MALBA	SDK sv.2,6m	1) AB5 200
114	UMYVARNÁ	13,7	KERAMICKA DLAZBA	A6	KER. OBKLAD v.2100	SDK sv.2,6m	2) AD2,AD4 200
115	SPINAVA SATNA	16,0	VINYL	B1	OMITKA VPC, MALBA	SDK sv.2,6m	1) AB5 200
116	ZADVERI	3,8	KERAMICKA DLAZBA	A5	OMITKA VPC, MALBA		1) AB5 100
117	WC	6,3	KERAMICKA DLAZBA	A2	KER. OBKLAD v.2100		1) AB5 200
118	GARAZ 1	76,3					1) AB5 200

- 1) VNĚJŠÍ VLVY SE Z HLEDISKA ČSN33-2000-5-51 ed.3 TABULKA ZA.1 POVAŽUJÍ ZA NORMÁLNÍ
2) VNĚJŠÍ VLVY SE Z HLEDISKA ČSN33-2000-4-41 ed.2 ZMĚNA Z1, PŘÍLOHA NA.5, POVAŽUJÍ ZA ZVLÁŠTĚ NEBEZPEČNÉ. INSTALACI PROVĚST DLE ČSN33-2000-7-703 ed.2

LEGENDA PŘÍSTROJŮ

- JEDNOPÓLOVÝ VYPÍNAČ 230V/10A
- SPÍNAČ STŘÍDAVÝ 230V/10A
- SPÍNAČ SÉRIOVÝ 230V/10A
- JEDNOPÓLOVÝ VYPÍNAČ POD OMITKU NEBO NA POVRCH 230V/10A IP44
- POHYBOVÉ ČIDLO 230V/10A DO KRABICE
- SPÍNAČ STŘÍDAVÝ POD OMITKU NEBO NA POVRCH 230V/10A, IP54
- TLAČÍTKOVÝ OVLADAČ SE SIGNÁLKOU POD OMITKU 230V/10A

POZNÁMKA

- VÝŠKA SPÍNAČŮ POKUD NENÍ UVEDENO JINAK JE 1200mm NAD PODLAHOU
- VÝŠKA SPÍNAČŮ NEBO SPÍNAČŮ A ZÁSUVEK VE SPOLÉČNÉ KRABICI JE 1200mm NAD PODLAHOU
- SKUPINY PŘÍSTROJŮ BUDOU OSAZENY DO VICENÁSOBNÝCH RÁMEČKŮ. TO PŘEDPOKLÁDÁ POUŽITÍ VICENÁSOBNÝCH KRABIC NEBO KRABIC S MOŽNOSTÍ "NÁSOBNÉHO" SPOJOVÁNÍ DO SKUPIN

ROZVODNÉ SOUSTAVY:
3 NPE AC 50Hz 230/400V/TN-S

OCHRANNÁ OPATŘENÍ PRO ZAJIŠTĚNÍ BEZPEČNOSTI
OCHRANA PŘED ÚRAZEM ELEKTRICKÝM PROUDEM DLE ČSN 33 2000-4-41 ed.3
OCHRANNÉ OPATŘENÍ:

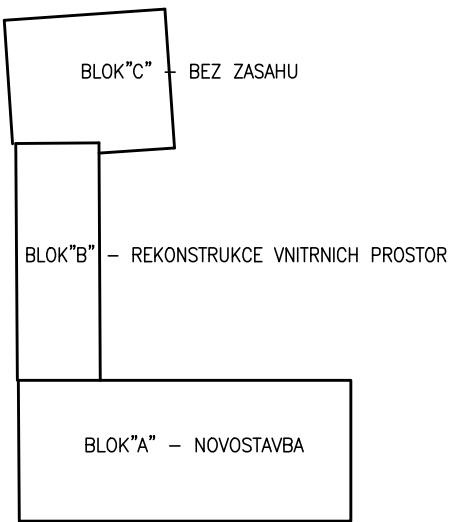
AUTOMATICKÉ ODPOJENÍ OD ZDROJE DLE ČSN 33 2000-4-41 ed. 3, čl. 411:

- ZÁKLADNÍ OCHRANA JE ZAJIŠTĚNA ZÁKLADNÍ ISOLACÍ ŽIVÝCH ČÁSTÍ, NEBO PŘEKÁŽKAMI, NEBO KRYTY, V SOULADU S PŘÍLOHOU "A"
- OCHRANA PŘI PORUŠE JE ZAJIŠTĚNA OCHRANNÝM POSPOJOVÁNÍM A AUTOMATICKÝM ODPOJENÍM V PŘÍPADĚ PORUCHY V SOULADU S čl. 411.3 až 411.6

DOPLŇKOVÁ OCHRANA DLE PLATNÉ ČSN 33 2000-4-41 ed. 3, čl. 415:

- PROUDOVÝMI CHRÁNIČI DLE čl. 415.1
- DOPLŇUJÍCÍM OCHRANNÝM POSPOJOVÁNÍM DLE čl. 415.2

SCHEMA OBJEKTU SO 101



0,000 STANOVENA RELATIVNE UROVNI PODLAHY ČASTI B A JE CCA 198,60

ODPOVEDNY PROJEKTANT	Ing.arch. Michal Hladil	AUTORIZACNI RAZITKO	CISLO PARE	Ing. arch. MICHAL HLADIL autorizovany architekt Masarykovo nam. 75 763 61 NAPAJEDLA mob. : 602 935 664 e-mail : hladil.m@volny.cz
PROJEKTANT	Ing. Miloslav Pátek			
KAT. UZEMI	KVITKOVICE U OTROKOVIC			
MISTO STAVBY	p.c. 139/1			
INVESTOR	MESTO OTROKOVICE			
ADRESA INV.	NÁM. 3. KVETNA 1340, OTROKOVICE			
AKCE	HASICSKA ZBROJNICE KVITKOVICE	DATUM	09/2024	
OBJEKT	SO 101 - HASICKA ZBROJNICE	STUPEN	BPS	
PROFESI	D.1.4. ZAŘÍZENÍ SILNOPROUDÉ ELEKTROTECHNIKY	FORMAT	B A4	
OBSAH	PUDORYS 1.NP - OSVĚTLENÍ	MERITKO	1 : 50	
		CISLO VYKRESU	EL101.103	